

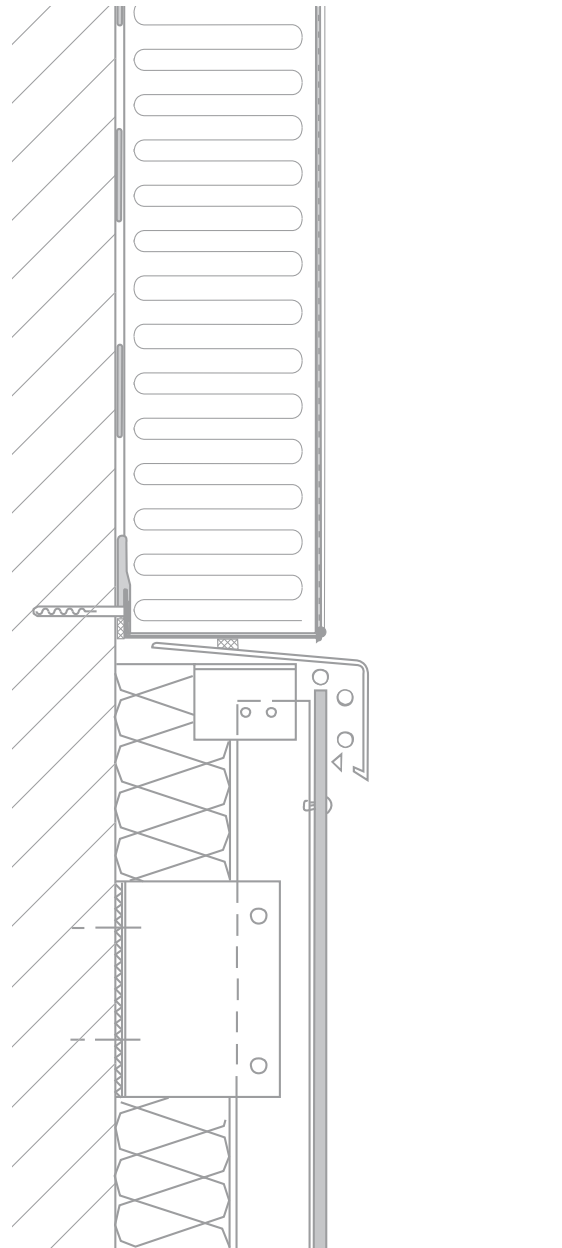
# Qualität für kombinierte ETERNIT-KEIM-Fassaden



## KOMBINATIONSFASSADEN ...

... aus Wärmedämm-Verbundsystem (WDVS) und vorgehängter hinterlüfteter Fassade (VHF) liegen im Trend, denn sie bieten viel kreativen Spielraum für ästhetisch anspruchsvolle Gestaltungen. Das verlangt in der Umsetzung nach erstklassigen technischen Lösungen.

Dafür steht die Kooperation zweier starker Partner: Jeder für sich führend in seinem Kompetenzbereich, und in der Kombination perfekt aufeinander abgestimmt. Durchdachte Details und optimale Systemanschlüsse verringern den Planungsaufwand und schaffen höchste anwendungstechnische Sicherheit am Objekt.



### ETERNIT + KEIM

Unsere Kooperation steht für Technik und Ästhetik aus einem Guss durch optimale Systemabstimmung.



Bild 1



Bild 2

### Titelseite

Schwabengalerie, Stadtteilzentrum, Stuttgart-Vaihingen  
Architekten: Léon Wohlhage Wernik Arch., Berlin

### Bild 1

Sparkasse in Konstanz  
Produkt: KEIM WDVS und  
KEIM Design-Lasur

### Bild 2

Wohnungsbau Innenhafen Duisburg  
Architekten: gmp, von Gerkan Marg und Partner, Hamburg  
Produkt: Eternit Tonality Classic Natur und  
Eternit Faserzementtafel Natura

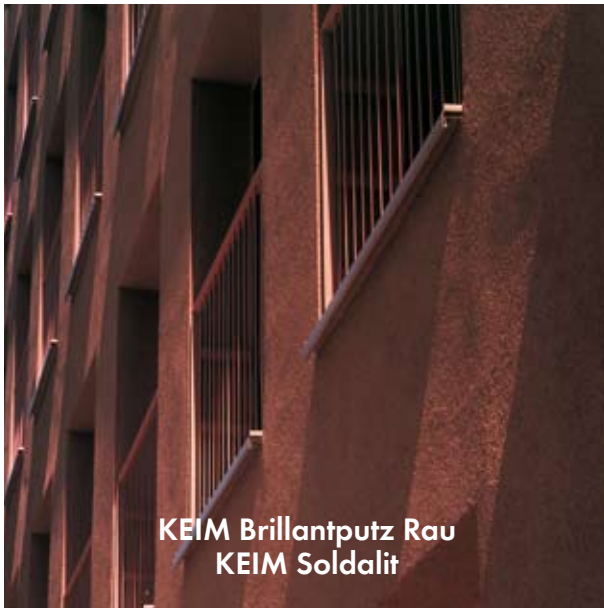


**ETERNIT CEDRAL**

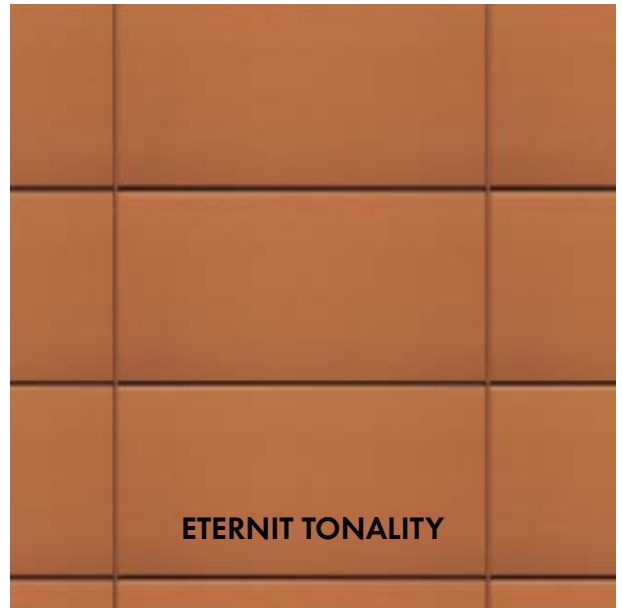


**KEIM Brillantputz Glatt  
KEIM Design-Lasur Gold**

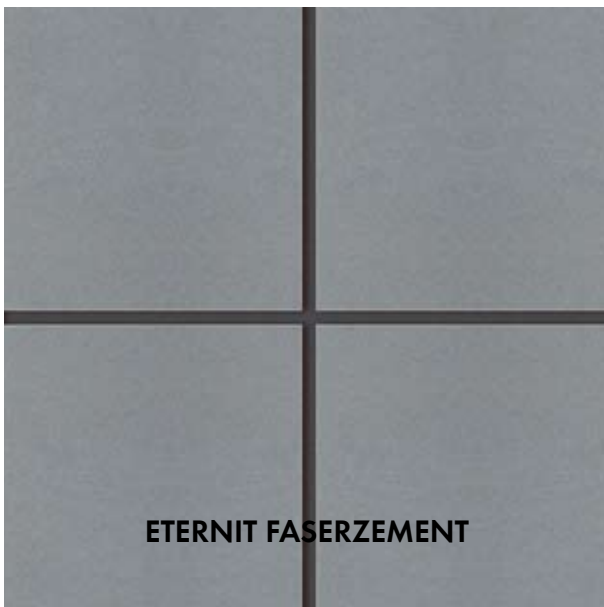
**ETERNIT + KEIM**  
Für kreatives  
Gestalten



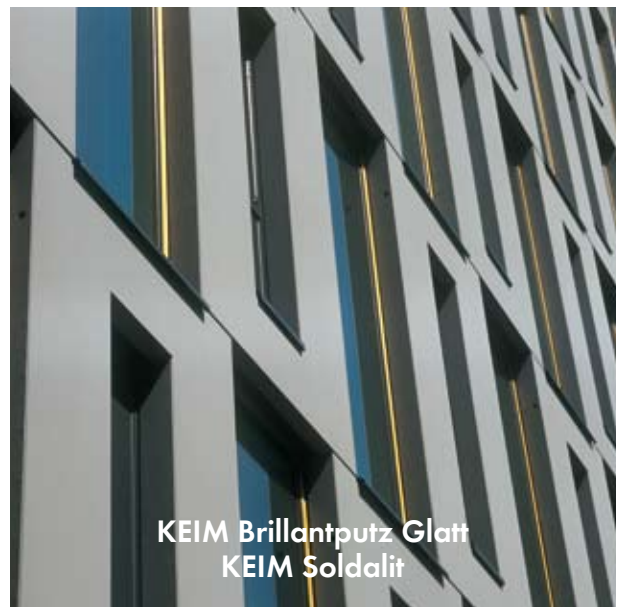
**KEIM Brillantputz Rau  
KEIM Soldalit**



**ETERNIT TONALITY**



**ETERNIT FASERZEMENT**



**KEIM Brillantputz Glatt  
KEIM Soldalit**



**KEIMFARBEN** GmbH & Co. KG  
Keimstraße 16  
86420 Diedorf  
Tel. 0821 4802-0  
Fax 0821 4802-210  
[www.keimfarben.de](http://www.keimfarben.de)  
[info@keimfarben.de](mailto:info@keimfarben.de)



ETERNIT AKTIENGESELLSCHAFT  
Im Breitspiel 20 · 69126 Heidelberg  
Telefon 01805 - 651 651  
Telefax 01805 - 63 26 30  
[www.eternit.de](http://www.eternit.de)  
[fassade@eternit.de](mailto:fassade@eternit.de)